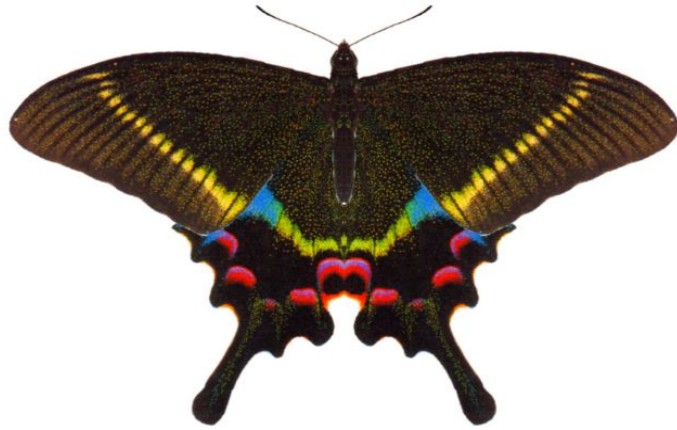


# アゲハチョウ科 (Papilionidae)

## 純正アゲハ族 (Papilioninae)



属 Papilio  
種小名 krishna  
英名 Krishna Peacock  
和名 **タカネクジャク**  
分布 Himalayas  
開長 104mm  
食草 [代表種-キハダ](#)

カラスアゲハでは最も高所に生息する種

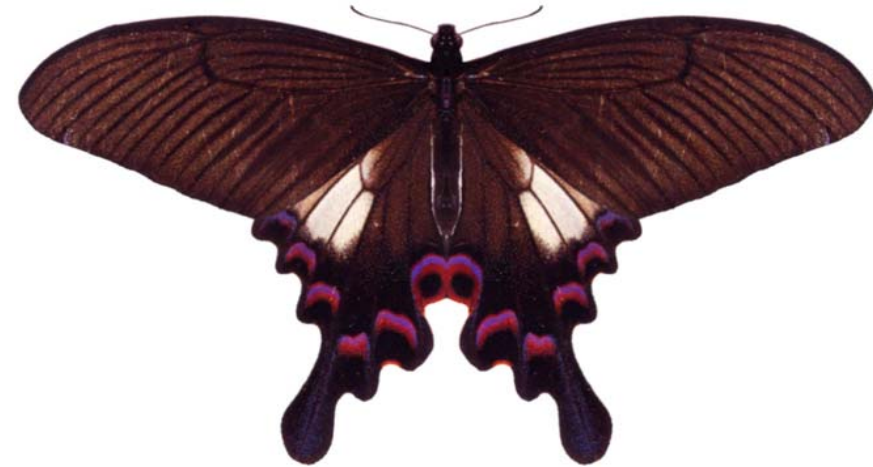


属 Papilio  
種小名 arcaturus  
英名 Blue Peacock  
和名 **オオクジャクアゲハ**  
分布 Himalayas～中国南部の高地  
開長 130mm  
食草 [ミカン科のフユザンショウなど。](#)



属 Papilio  
種小名 elephenor  
英名  
和名 **オナシカラスアゲハ**  
分布 アッサム  
開長 118mm

カラスアゲハ類で尾状突起がないのは、きわめて珍しくこの種だけ？



種小名 Papilio  
英名 syfanius  
和名 **シナカラスアゲハ**  
分布 中国西部  
開長 132mm

中国の四川・雲南の奥地の1500mから2000mの高地の普通種で、ミヤマカラスとは混生し

Papilio属は全世界に分布。英名はSwallowtailで有尾が多いがmemnonのように♂有尾♀無尾のものあり。幼虫は柑橘類を主食とするものが多いが、新大陸にはクスノキ科を主食とするものあり。2本の肉角で外敵を威嚇。